

Tjekliste til dit fjernvarmeanlæg



Varmtvandsbeholder
55 °C

Sommerventil

Termometer, varmt vand
50 °C

Trykmåler

Pumpe

Termometer, varmtvandsbeholder
55 °C

Termometer, før veksler

Termometer, efter veksler

Hvilken ejendom tilhører bogen?

Adresse:

Hvem er ansvarlig for fjernvarme?

Navn

Initialer

Navn

Initialer

Navn

Initialer

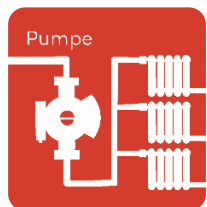
Tjekliste for fjernvarmeanlægget

Hvad er det?



Sommerventil

Denne ventil sørger for, at der ikke kommer varmt vand til radiatorerne om sommeren, når den er lukket. Den er åben når håndtaget er parallelt med røret, og lukket når det er modsat røret.



Pumpe

Pumpen sørger for at pumpe vandet rundt til alle radiatorerne. Pumpen er ret stille, når den kører, som den skal.



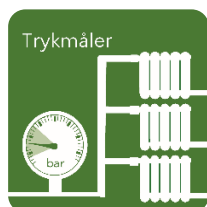
Termometer, før veksler

Denne måler viser temperaturen på vandet i det rør, som løber til veksleren.



Termometer, efter veksler

Denne måler viser temperaturen på vandet i det rør, som løber tilbage til veksleren.



Trykmåler

Trykmåleren sidder på trykbeholderen. Den måler vandtrykket på hele anlægget, hvilket afgør, hvor højt op (etage) vandet kan nå.



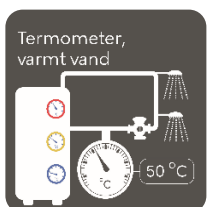
Varmtvandsbeholderen

Opvarmer og indeholder brugsvand til håndvask og bad. Varmtvandsbeholderen er udstyret med en slamventil i bunden af beholderen. Slamventilen tømmer varmtvandsbeholderen for slam, der samler sig i bunden af beholderen. Slammet kan danne grobund for bakterier.



Termometer, varmtvandsbeholder

Dette termometer hører til den termostat, som regulerer temperaturen i varmtvandsbeholderen. Temperaturen skal stå på 55 °C. Ved denne temperatur opstår der ikke bakterievækst som fx legionella.



Termometer, varmt vand

Dette termometer hører til den termostat, som viser temperaturen i brugsvandet til håndvask og bad.

Hvad skal du gøre, og hvor ofte?

Maj og september

Du lukker sommerventilen, når det begynder at blive varmt i maj, og åbner sommerventilen igen, når det bliver koldt omkring september. Du skal slukke og tænde pumpen samtidigt med sommerventilen.

Én gang om måneden i sommerperioden

Pumpen skal slukkes og tændes samtidig med sommerventilen. Du skal tænde pumpen én gang om måneden i sommerhalvåret og lade pumpen køre i 2 minutter, så den ikke 'gror fast'.

Én gang om måneden

Forskellen mellem temperaturerne før og efter veksler må maksimalt være 5 °C.

Hvis forskellen er større, skal varmeveksleren tjekkes af en specialist.

Én gang om måneden

Fyld vand på, hvis trykket ikke er tilstrækkeligt. Trykket skal fx være 1,5-1,6 bar, hvis den højeste radiator er 15 meter over varmecentralen. Hvis trykket falder gentagne gange over en uge, skal du have fat i en specialist.

En gang om måneden og hvert andet år

Du skal åbne for slamventilen mindst en gang om måneden, og lade vandet løbe ud. Vandet skal løbe til det er klart. Hav evt. en spand eller slange klar til at lede vandet væk. Du skal standse pumpen imens. Du har som minimum brug for et besøg af en specialist hvert andet år. Varmtvandsbeholderen skal afsyres, pga. kalken i vandet.

Én gang om måneden

Hold løbende øje med temperaturen og drej på termostaten, så termometeret viser 55 °C. Hvis temperaturen varigt er for høj eller for lav, så kontakt en specialist.

En gang om måneden og hvert andet år

Hold øje med temperaturen, så termometeret minimum viser 50 °C og maksimum 55 °C. Hvis temperaturen varigt er for høj eller for lav så kontakt en specialist.

Åbnet den	Noter
Lukket den	Noter

			Apr.	Maj	Jun.
Jul.	Aug.	Sep.	Okt.		

Jan.	Feb.	Mar.	Apr.	Maj	Jun.
------	------	------	------	-----	------

Jul.	Aug.	Sep.	Okt.	Nov.	Dec.
------	------	------	------	------	------

Jan.	Feb.	Mar.	Apr.	Maj	Jun.
Jul.	Aug.	Sep.	Okt.	Nov.	Dec.

Besøg den	Noter			
Næste gang den				

Jan.	Feb.	Mar.	Apr.	Maj	Jun.
Jul.	Aug.	Sep.	Okt.	Nov.	Dec.

Jan.	Feb.	Mar.	Apr.	Maj	Jun.
Jul.	Aug.	Sep.	Okt.	Nov.	Dec.

Københavns Kommune
Teknik- og Miljøforvaltningen
Byens Udvikling
Njalsgade 13, Postboks 348

2300 København S

Klimaogbyrum@kk.dk

